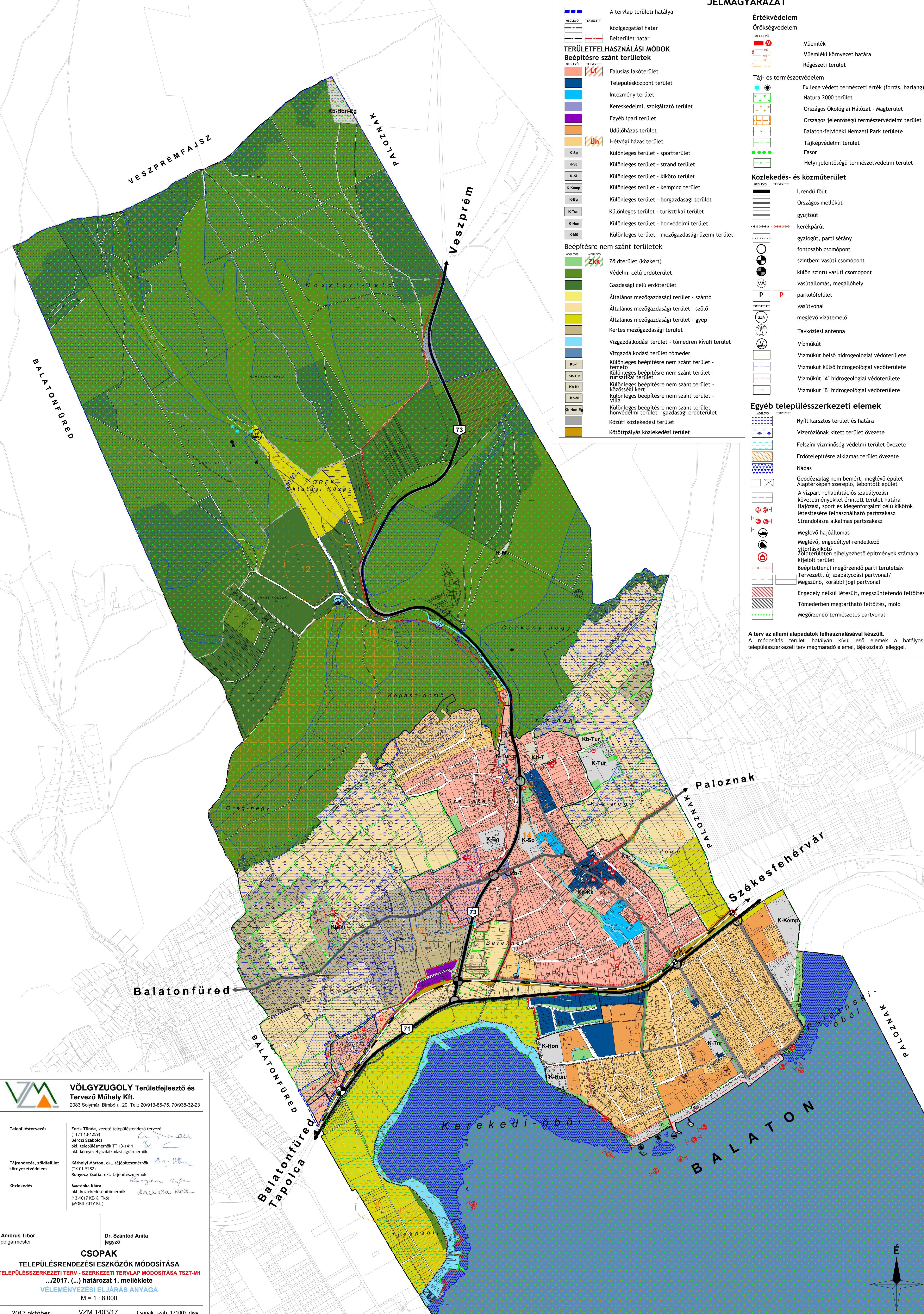


JELMAGYARÁZAT

- A tervlap területi hatálya**
- MEGLEVO Tervezett
 - Közigazgatási határ
 - Belterület határ
- TERÜLETFELHASZNÁLÁSI MÓDOK**
- Beépítésre szánt területek**
- Falusias lakóterület
 - Településközpont terület
 - Intézmény terület
 - Kereskedelmi, szolgáltató terület
 - Egyéb ipari terület
 - Üdülőházas terület
 - Hétvégi házas terület
 - Különleges terület - sportterület
 - Különleges terület - strand terület
 - Különleges terület - kikötő terület
 - Különleges terület - kemping terület
 - Különleges terület - borgazdasági terület
 - Különleges terület - turisztikai terület
 - Különleges terület - honvédelmi terület
 - Különleges terület - mezőgazdasági üzemi terület
- Beépítésre nem szánt területek**
- Zöldterület (közért)
 - Védelmi célú erdőterület
 - Gazdasági célú erdőterület
 - Általános mezőgazdasági terület - szántó
 - Általános mezőgazdasági terület - szőlő
 - Általános mezőgazdasági terület - gyp
 - Kertes mezőgazdasági terület
 - Vízgazdálkodási terület - tömredn kívüli terület
 - Vízgazdálkodási terület tömredn
 - Különleges beépítésre nem szánt terület - temető
 - Különleges beépítésre nem szánt terület - turisztikai terület
 - Különleges beépítésre nem szánt terület - közösségi kert
 - Különleges beépítésre nem szánt terület - villa
 - Különleges beépítésre nem szánt terület - honvédelmi terület - gazdasági erdőterület
 - Közüti közlekedési terület
 - Kötőpályás közlekedési terület

- Értékvédelem**
- Örökségvédelem**
- Műemlék
 - Műemléki környezet határa
 - Régészeti terület
- Táj- és természetvédelem**
- Ex lege védett természeti érték (forrás, barlang)
 - Natura 2000 terület
 - Országos Ökológiai Hálózat - Magterület
 - Országos jelentőségű természetvédelmi terület
 - Balaton-felvidéki Nemzeti Park területe
 - Tájképvédelmi terület
 - Fasor
 - Helyi jelentőségű természetvédelmi terület
- Közlekedés- és közműterület**
- I. rendű főút
 - gyűjtőút
 - szűkgyűjtőút
 - kerékpárút
 - gyalogút, parti sétány
 - fontosabb csomópont
 - szintben vasúti csomópont
 - külön szintű vasúti csomópont
 - vasútállomás, megállóhely
 - parkolófelület
 - vasútvonal
 - meglévő vízátelvezető
 - Távközlési antenna
 - Vízműkút
 - Vízműkút belső hidrogeológiai védőterülete
 - Vízműkút külső hidrogeológiai védőterülete
 - Vízműkút "A" hidrogeológiai védőterülete
 - Vízműkút "B" hidrogeológiai védőterülete
- Egyéb településszerkezeti elemek**
- Nyílt karstos terület és határa
 - Vízvezetők kitért terület övezete
 - Felületi vízminőség-védelmi terület övezete
 - Erdőtelepítésre alkalmas terület övezete
 - Nádas
 - Geodéziailag nem bémért, meglévő épület
 - Alapterképen szereplő, lebontott épület
 - A vízpart-rehabilitációs szabályozási követelményekkel érintett terület határa
 - Hajózási, sport és idegenforgalmi célú kikötők létesítésére felhasználható partszakasz
 - Strandolásra alkalmas partszakasz
 - Meglévő hajóállomás
 - Meglévő, engedéllyel rendelkező vitorlásokötő
 - Zöldterületen elhelyezhető építmények számára kijelölt terület
 - Beépítetlen megőrzendő parti terület
 - Tervezett, új szabályozási partvonal/
 - Megszűnő, korábbi jogi partvonal
 - Engedély nélküli létesült, megszüntendő feltöltés
 - Tömrednen megmaradó feltöltés, móló
 - Megőrzendő természetes partvonal

A terv az állami alapadatok felhasználásával készült.
A módosítás területi hatályaon kívül eső elemek a hatályos településszerkezeti terv megmaradó elemei, tájékoztató jelleggel.



VÖLGYZUGOLY Területfejlesztő és Tervező Műhely Kft.
2083 Solyvár, Bimbó u. 20. Tel.: 20/913-85-75, 70/938-32-23

Településtervezés: Ferik Tünde, vezető településrendező tervező (TT/1 13-1259)
Bérezsi Szabolcs, okl. településmérnök TT 13-1411
okl. környezetgazdálkodási agrármérnök

Tájrendezés, zöldfelület környezetvédelem: Kéthelyi Márton, okl. tájépítésmérnök
Ronyecz Zsófia, okl. tájépítésmérnök

Közlekedés: Macsinka Klára, okl. közlekedésszámítógéptermék (13-1017 K-K, TK0)
(MOBIL CITY Bt.)

Ambrus Tibor polgármester

Dr. Szántó Anita jegyző

CSOPAK
TELEPÜLÉSRENDEZÉSI ESZKÖZÖK MÓDOSÍTÁSA
TELEPÜLÉSSZERKEZETI TERV - SZERKEZETI TERVLAP MÓDOSÍTÁSA TSZT-M1
.../2017. (...) határozat 1. melléklete
VÉLEMÉNYEZÉSI ELJÁRÁS ANYAGA
M = 1 : 8.000

2017 október

VZM 1403/17

Csopak_szab_171002.dwg

